

Dessins Paimpol 2040

RESTITUTION DES BALADES PROSPECTIVES



LE PORT



Finalités / matériaux recherchés :

- Designer une promenade expérientielle le long de la façade portuaire, en continuité du GR 34
- Récolter des idées nouvelles sur les usages et la fonction de la Salle des Fêtes
- Récolter des idées quant au programme d'habitat sur le Champ de Choux
- Récolter des éléments utiles à la scénographie de la promenade éphémère



PROJECTIONS SUR LA SALLE DES FÊTES

LA SALLE DES FÊTES DU FUTUR !

UN EMPLACEMENT EXCEPTIONNEL !

UN LIEU DE CULTURE

DANSE

CONCERTS



ARTISTES RESIDENTS
UN ESPACE DE PRATIQUES CULTURELLES



FOOD COURT



DANS UN PROJET GLOBAL

UNE EXPERIENCE UNIQUE !



SEMINAIRES TOURISME PROFESSIONNELS

ENCHANTANT NOUS RÊVONS !

ENSEMBLE

EQUILIBRE TRIPLE D'ANNEE

ET L'ON POURRAIT ACCUEILLIR TOUT ?

DU VIRTUEL INTERGENERATIONNEL



SOUTIEN MODULABLE POLYVALENT

UN LIEU DE PARTAGE

PLUS CHALEUREUX !

GO SPART

JALOUSIE PLUS GRANDE

D'AUTRES ACTIVITES

ON PEUT VOIR GRAND

DYNAMIQUE !

ET UN PEU DE VERDURE !

REINVENTIONS NOUVEAUX USAGES

UN AUTRE REGARD SUR LA VILLE !

DES MEILLEURES CONDITIONS POUR LE SPECTACLE !

UNE BONNE ACOUSTIQUE !

RÊVES ... ASPIRATIONS

FAIRE OUBREIN D'ABORD EXPERIMENTER

DANS UN MOULDE CONNECTE

UN TERS LIEU OUVERT

OUVERTURE SUR LE PORT !

UNE DEMARCHE URBAINE INNOVANTE !

DESSINONS ... (PAIMPOL), 2040

Paimpol Pempoull

AUXILIA
CONSEIL EN TRANSITIONS

11 JUIN 2022
CAPTURE @FREDEBAULIEU

BALADE PROSPECTIVE SUR LE PORT



1. KERPALUD

A quoi pourrait ressembler le parcours entre le sentier côtier et la ville, à travers la zone artisanale ?

Quels sont les signes particuliers qui vous montrent que vous êtes à Paimpol ?

Quelle est l'atmosphère de la zone artisanale ? Qui y croisez-vous ?

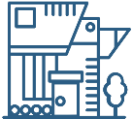
➤ **Mise en valeur des vues, perspectives et éléments naturels au cours d'un parcours immersif au cœur de l'histoire paimpolaise.**

Ce que dit l'enquête citoyenne

La zone de Kerpalud est porteuse d'une identité portuaire reconnue par les paimpolais (68% des enquêtés en ont une bonne image pour cette raison), mais ne se distingue pas par son cadre propice à la promenade.



BALADE PROSPECTIVE SUR LE PORT

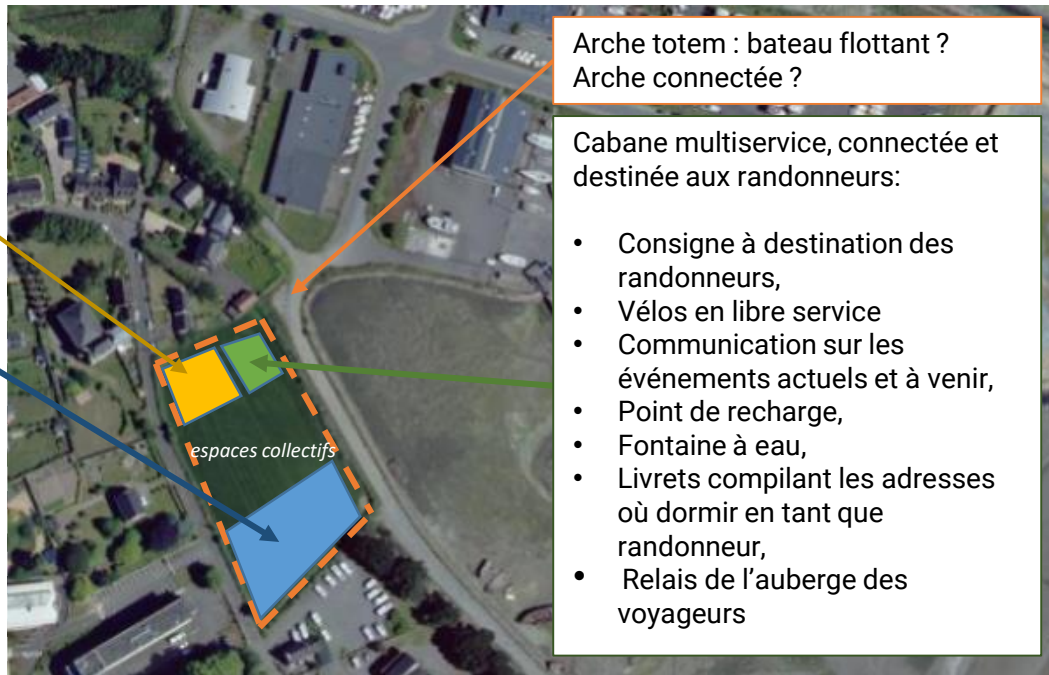


2. CHAMP DE CHOUX

Quelle ambiance pour ce petit quartier atypique ?

Quelles activités, marchandes ou non, pouvons-nous y trouver ?

- 1^{ère} piste, plébiscitée par les Paimpolais.e : **un parc vivant**, îlot de verdure, lieu de pause pour les randonneurs. Un espace aux fonctions conviviales : tables de pique-nique, jeux pour enfants en bois, guinguette?
- 2^{ème} piste, **un quartier d'habitat partagé** : intergénérationnel, convivial, jardins potagers collectifs et traversée centrale favorisant la préservation des vues. Une mixité fonctionnelle organisée pour concilier l'intimité et le partage.



NB. Quid de la maîtrise foncière?

Ce que dit l'enquête citoyenne

L'habitat léger est la première forme de logement plébiscitée par les enquêtés (34%), suivie de très près par des logements participatifs et intergénérationnels.

Par ailleurs, est soulevée la question des loyers au regard des difficultés de logement observées à Paimpol : 55% des répondants pensent que des habitats à loyers modérés sont à construire en priorité.

BALADE PROSPECTIVE SUR LE PORT



3. CIMETIÈRE À BATEAUX

A quoi ressemble le chemin ? Comment le musée est-il aménagé ?

Quel est le thème de l'exposition du moment ? À quels éléments de Paimpol fait-elle référence ? En quoi est-elle géniale ?

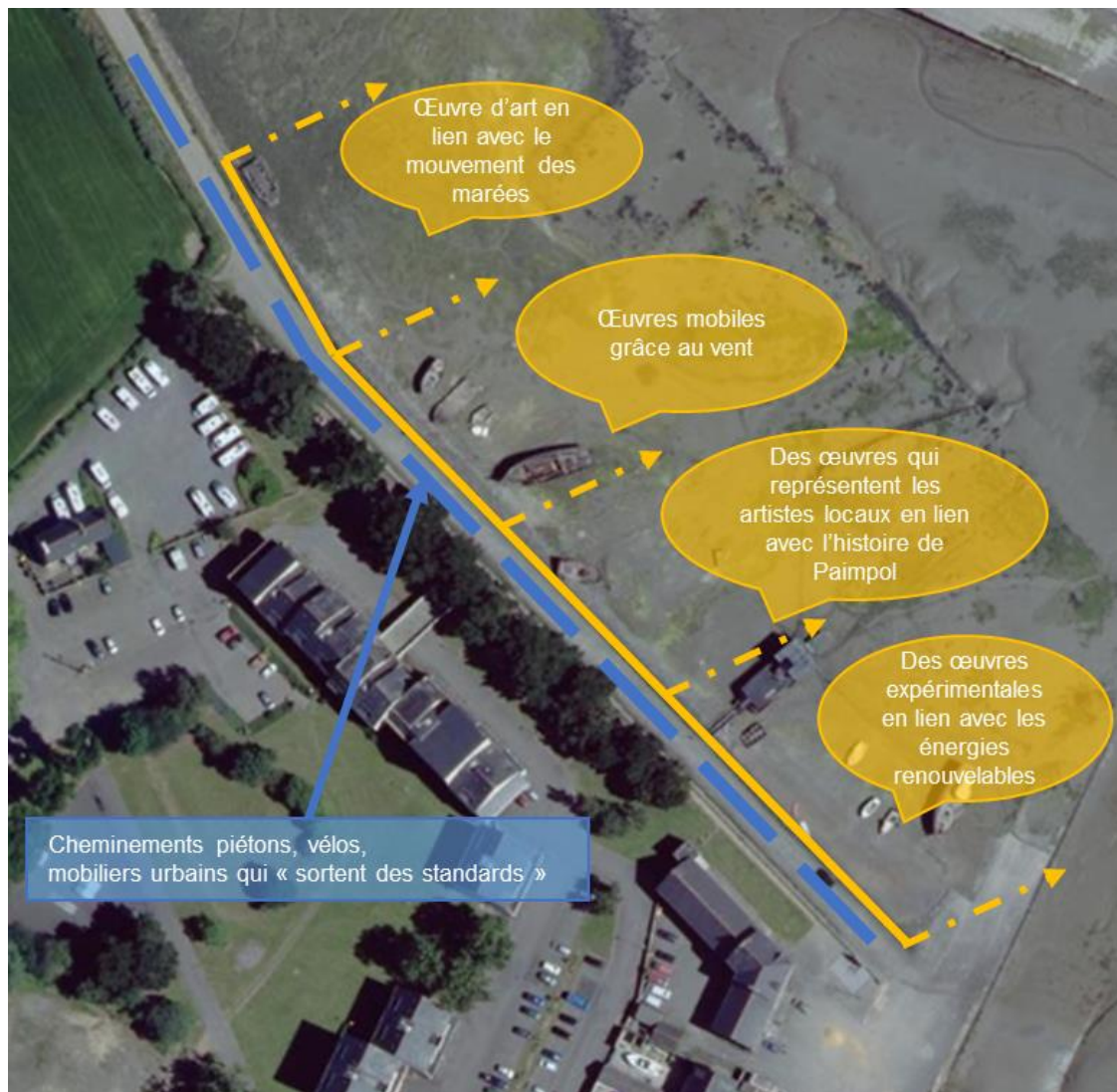
Quelles sont les œuvres, les choses à découvrir ?

➤ **Des œuvres éphémères, des thèmes évolutifs, participant de l'identité du port :**

- Pédagogie sur des notions écologiques
- Réflexion introspective
- Création d'imaginaires

Éléments d'inspiration:

- *Festival de l'art de l'estran*
- *Place de Tréguier*
- *Le Quai des possibles à Lannion*



LE PARC DE POULAFRET



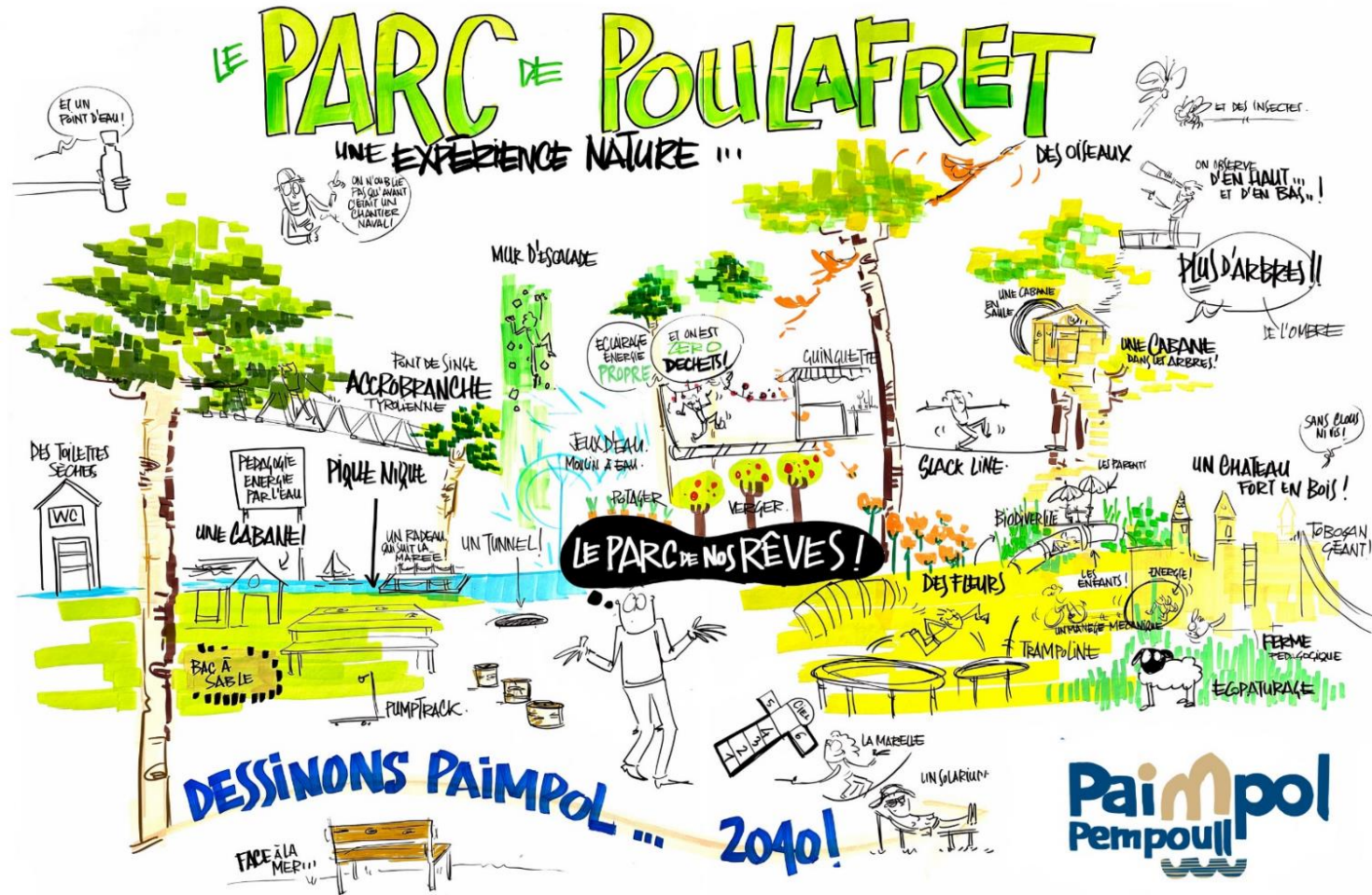
Finalités / matériaux recherchés :

- Sensibiliser aux impacts du changement climatique (PPRI)
- Designer une ligne de mobilier urbain propre à Paimpol
- Créer des expériences de nature pour les enfants

LE PARC DE POULAFRET

1. IMMERSION DANS LE PARC EN 2050

Quelle expérience de nature pour les enfants ?



LE PARC DE POULAFRET

2. CO-DESIGN D'UN BANC PUBLIC



Utilisateurs du parc :
les Paimpolais de tous les âges

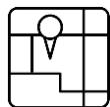


Fonctions souhaitées du parc :

LOISIRS / DÉTENTE : des jeux, des parcours pour les **enfants**, des bancs pour les parents et personnes âgées

CONVIVIALITÉ : se rassembler, se rencontrer, organiser des événements

NATURE : apprendre de son environnement



Aménagements souhaités pour le parc :

- Espaces d'ombres
- Espaces renaturés et propices à la biodiversité : *végétation, potager urbain, nids pour insectes, cabanes à oiseaux, composteurs*
- Equipements de confort : *toilettes publiques, points d'eau*
- Equipements de loisirs : *barbecue, zones repas, tables de pique nique pour les goûters d'anniversaire notamment*



Ce que dit l'enquête citoyenne

49% des répondants pensent que l'aménagement de l'espace public est une priorité, notamment les squares et parcs de la ville.

LE PARC DE POULAFRET

2. CO-DESIGN D'UN BANC PUBLIC

FONCTION CONVIVIALITÉ :

Se retrouver, se rencontrer, partager → mobilier **hybride** en fonction de l'usage souhaité : banc faisant office de table, de surfaces de jeux, ... le cadre doit rendre attractif le banc

FONCTION NATURE :

Lien avec la nature, banc nature, style intégré à la nature avec des matériaux naturels, **biomimétisme**, possibilité de le déplacer "banc brouette"

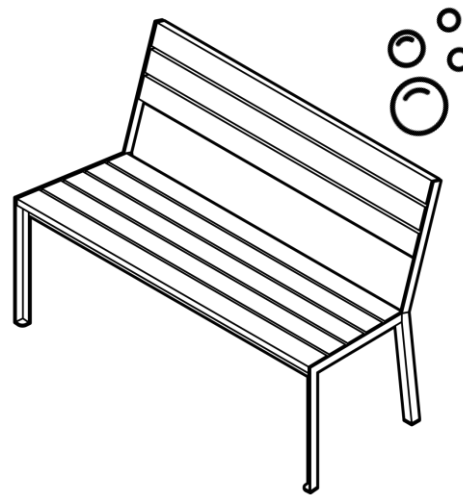
STYLE ORIGINAL, CHALEUREUX :

Pas de formats standards (table, chaise, banc etc.)

Notion d'upcycling, ou du moins de conception éco-responsable

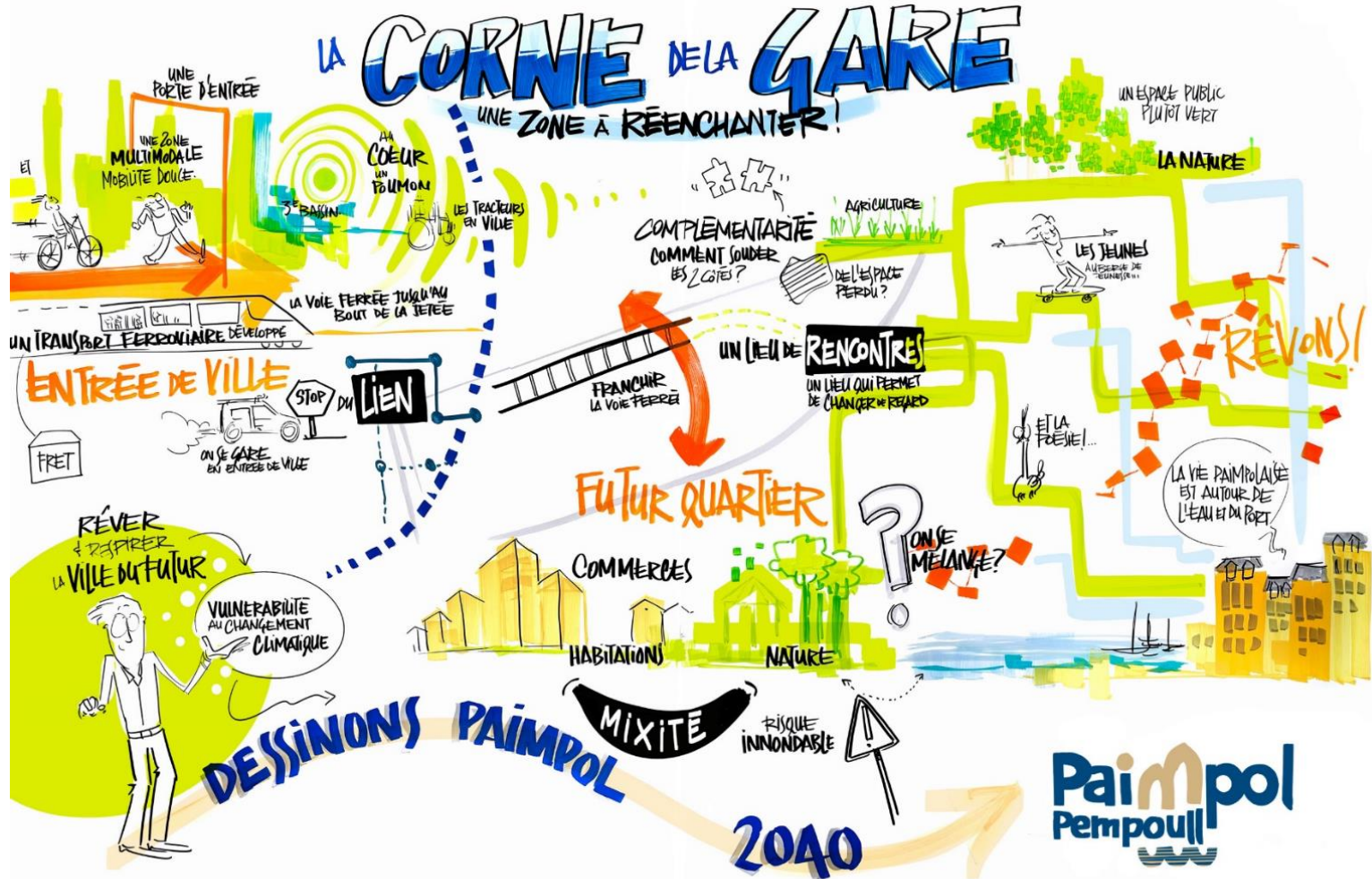
À l'image de Paimpol :

- Lien spécial avec la mer
- Harmonie avec la mer, ses avantages et inconvénients
- Vivre avec les phénomènes d'érosion marine



LA CORNE DE LA GARE

UN NOUVEAU QUARTIER EN ENTRÉE DE VILLE



LA CORNE DE LA GARE

UN NOUVEAU QUARTIER EN ENTRÉE DE VILLE

Une nouvelle entrée de ville multimodale

- Par l'aménagement/la reconversion de **parking collectif**, destiné à accueillir des véhicules en autopartage, un parc de location de vélos électriques, des navettes électriques / autonomes pour rejoindre les différents quartiers de la ville ainsi que les transport scolaires
- Par l'aménagement de **voies cyclables** au départ de la Corne de la Gare (km 0) en lien avec les liaisons existantes le long du GR 34, de **cheminements piétons** vers les collèges et le centre-ville
- Par la mise en place de **panneaux informatifs dynamiques**
- Par la **réactivation du FRET** et de la ligne ferroviaire au service de la zone légumière notamment
- (Par la création d'un nouveau bassin de plaisance ?)

Un nouveau quartier

- Par la création d'un **franchissement** ou d'une continuité piétonne autour de la voie ferrée
- Par une programmation nouvelle maintenant une dynamique commerciale, commerçante et conviviale :
 - Kiosque / équipements où les artistes pourraient se produire
 - Un lieu de rencontre
 - Un espace nourricier
 - Une pharmacie en cœur de quartier
- Par l'intégration dans la zone de conditionnement de bassins aquacoles

Une animation renouvelée basée sur l'art et la culture plutôt que sur l'infrastructure

- Organiser un festival hors les murs, une programmation éphémère proposant des spectacles de théâtre, des concerts, des évènements dans des lieux "insolites" tout au long de l'année. Ex : Festival de Binic.

Point de vigilance. Paimpol est tourné vers la mer ! La déambulation n'est pas aujourd'hui évidente : un important dispositif de communication doit pouvoir accompagner cette transition.